



## PROFIL DE L'ENTREPRISE



Toujours à l'avant-garde sur la voie de l'innovation

MADE IN ITALY

DESIGN  
FOR  
LIFESTYLE



# TREESSE VERS L'AVENIR

UNE HISTOIRE COMMENCÉE EN 1976,  
UNE VOCATION CLAIRE POUR L'EXCELLENCE.

LE CATALOGUE TREESSE COMPREND DES MINI-PISCINES À HYDROMASSAGE, DES SAUNAS, DES BAIGNOIRES, DES PRODUITS POUR LE SPORT TELS QUE LES BAIGNOIRES POUR LA NATATION À CONTRE-COURANT ET POUR LES BAINS DE GLACE. DANS TOUS CES DOMAINES, L'ENTREPRISE A RÉUSSI À REDÉFINIR LES STANDARDS DU SECTEUR GRÂCE À DES BREVETS ORIGINAUX, DES SOLUTIONS TECHNIQUES D'AVANT-GARDE, UN DESIGN INNOVANT ET ATTRAYANT. SES PRODUITS SONT LE FRUIT D'UN INVESTISSEMENT CONTINU DANS LA RECHERCHE ET LE DÉVELOPPEMENT, L'EXPÉRIMENTATION DE MATÉRIAUX ET DE NOUVELLES SOLUTIONS TECHNIQUES ; NOMBRE D'ENTRE EUX SONT LE RÉSULTAT D'UN PARTENARIAT STRATÉGIQUE AVEC LE DESIGNER DE RENOMMÉE INTERNATIONALE MARC SADLER.

ILS REPRÉSENTENT UN MÉLANGE UNIQUE D'INNOVATION TECHNOLOGIQUE ET DE BEAUTÉ ; CES ARTICLES SONT DESTINÉS À UN PUBLIC EXCLUSIF, SYMBOLES D'UN STYLE DE VIE ÉLEVÉ ET CONSCIENT. L'ATTENTION CONSTANTE PORTÉE À LA CLIENTÈLE COMPLÈTE L'IMAGE D'UNE ENTREPRISE QUI GARANTIT LA QUALITÉ ET LA FIABILITÉ.





2012  
GHOST

2018  
GHOST PLUS



#### GHOST

Une ligne de lumière révolutionne le concept de mini-piscine. Elle dissimule les bouches d'hydromassage, souligne avec élégance les contours, augmente le confort de l'assise, crée de nouveaux effets de chromothérapie.

#### GHOST PLUS

Les fentes périmétriques typiques de la ligne Ghost sont plus larges, les jets d'hydromassage plus puissants. Le principe de l'hydromassage Ghost est mis en valeur et utilisé pour offrir une puissance accrue.



#### POOL

Un nouveau concept pour les embouts d'hydromassage. Un confort accru, grâce à un positionnement affleurant et à une répartition différente le long de la structure de la baignoire.



2019  
AURA

#### AURA

Le premier sauna qui apporte un haut niveau d'efficacité technique et de confort même dans un espace réduit. L'éclairage est confié à des fentes de lumière horizontales qui rappellent le système Ghost.



2022  
SUPERQUARZ

#### SUPERQUARZ

Treesse surprend encore : l'effet captivant du bord à débordement est appliqué à une mini-piscine de la série Pool, innovante tant par son design que par la fonctionnalité de ses embouts d'hydromassage.



2022  
AQUARUN

#### AQUARUN

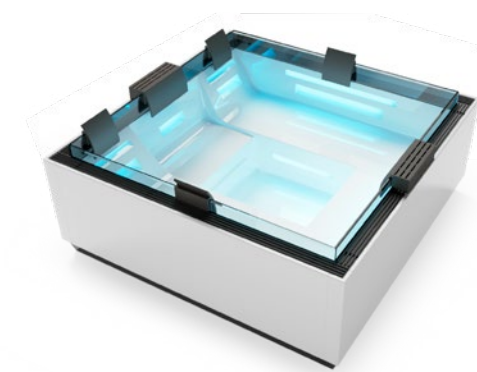
Développée avec le soutien d'experts en dynamique des flux de l'Université de Trieste, Aquarun offre une expérience de natation à contre-courant techniquement améliorée et des dimensions plus confortables.



2022  
MIRAGE SAUNA + HAMMAM

#### MIRAGE

Sauna, hammam, douche, ensemble. Le hammam Mirage est un produit ambitieux, soigné dans les moindres détails, fabriqué avec des matériaux sélectionnés pour améliorer le rendement thermique et la beauté de la structure.



2024  
ICE



#### ICE

L'élégance du verre souligne l'effet suggestif du bord à débordement. Le jeu des reflets sur la surface transparente rend l'expérience de détente encore plus immersive.

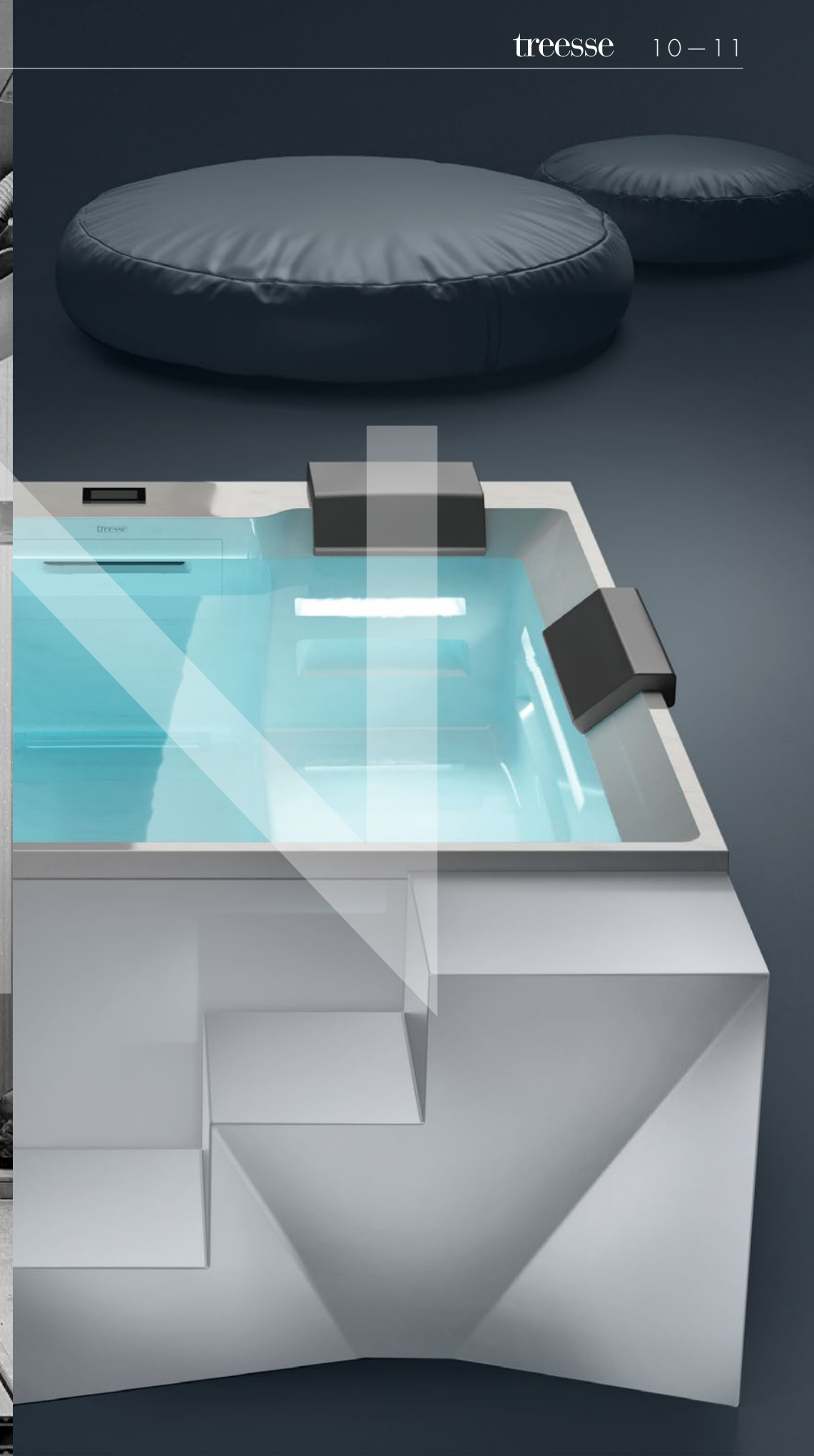


2024  
ARTICA

#### ARTICA

Conçue pour la récupération post-entraînement : une nouvelle baignoire de cryothérapie avec température réglable, efficace et soignée dans la conception, adaptée à l'installation en intérieur et en extérieur (couverture en option).







L'HISTOIRE DE TREESSSE COMMENCE EN 1976. BEAUCOUP DE CHOSES ONT CHANGÉ DEPUIS, MAIS LES ASPECTS FONDAMENTAUX DE L'ORGANISATION SONT RESTÉS LES MÊMES :  
**LA GESTION FAMILIALE**, QUI PERMET D'ACCORDER UNE ATTENTION PARTICULIÈRE À CHAQUE CLIENT ;  
**LE CARACTÈRE ITALIEN**, QUI SE MANIFESTE DANS LE GOÛT ESTHÉTIQUE PARTICULIER, FAIT DE RECHERCHES ESTHÉTIQUES MINIMALISTES ET RAFFINÉES, ET DANS LA RECHERCHE CONSTANTE DE L'EXCELLENCE.



**Franco Merenda**

FRANCO MERENDA, DÉCÉDÉ EN 2021, ÉTAIT LE FONDATEUR DE L'ENTREPRISE ET L'INSPIRATEUR DES VALEURS QUI GUIDENT LES CHOIX ET LA FAÇON DE TRAVAILLER DE TREESSSE. GRÂCE À LUI, À LA BASE DE L'ACTIVITÉ DE TREESSSE NOUS TROUVONS AUJOURD'HUI ENCORE UNE VISION STRATÉGIQUE CLAIRE ; UN SENS RIGOREUX DE LA LOYAUTÉ, QUI S'EST TOUJOURS TRADUIT PAR LA CONSTRUCTION DE COLLABORATIONS COMMERCIALES STABLES ET BASÉES SUR LA CONFIANCE ; LE COURAGE D'EXPÉRIMENTER.

1976

## LE MANAGEMENT

AUJOURD'HUI, L'ENTREPRISE EST DIRIGÉE PAR UNE ÉQUIPE SOUDÉE QUI CONDUIT LA MARQUE TREESSSE VERS UNE INTERNATIONALISATION DE PLUS EN PLUS MARQUÉE. AU SOMMET, NOUS TROUVONS RICCARDO MERENDA, FILS DE FRANCO ET ACTUEL PDG, ET FABRIZIO MORGANTINI, DIRECTEUR GÉNÉRAL.

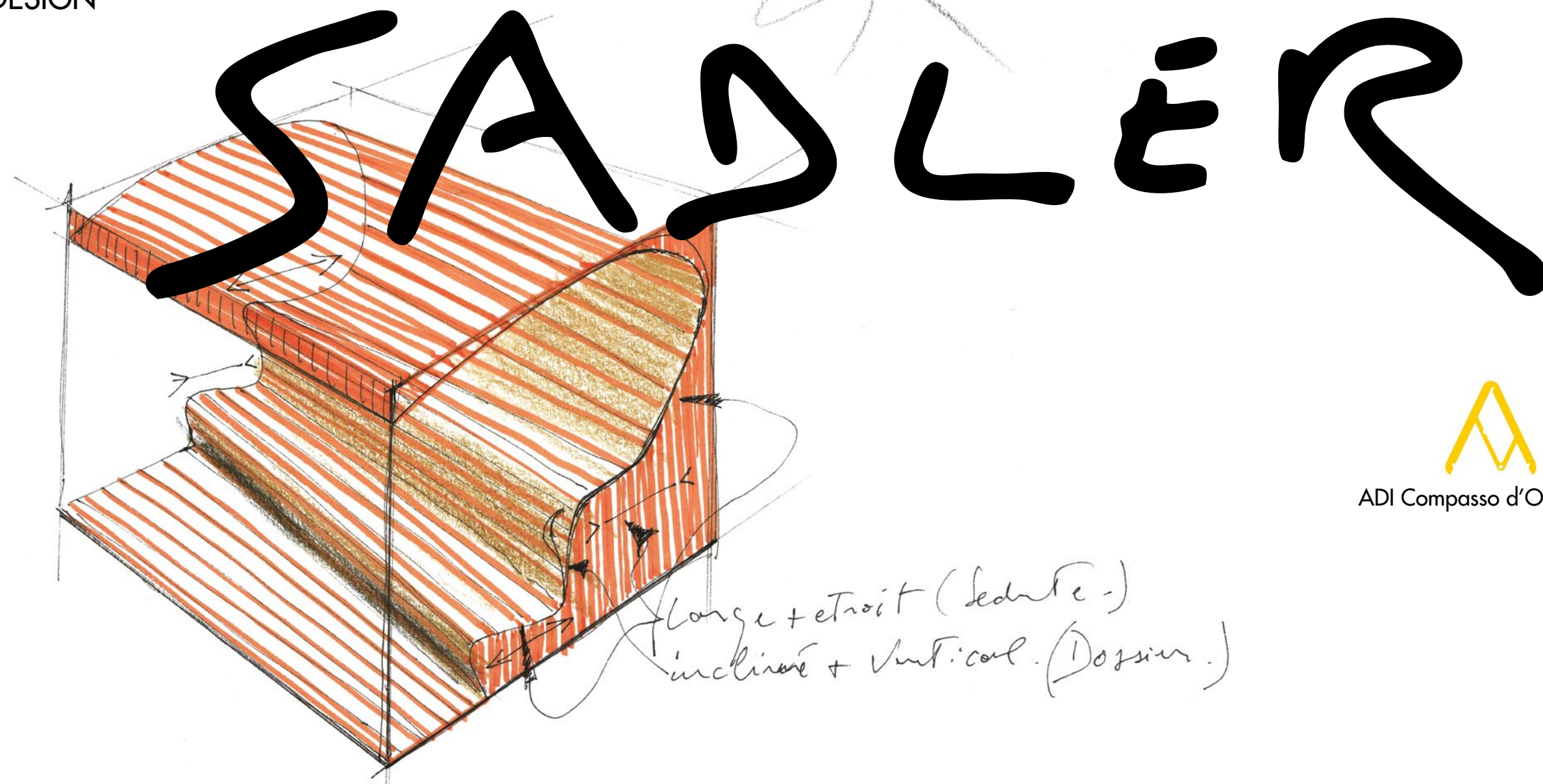
2024



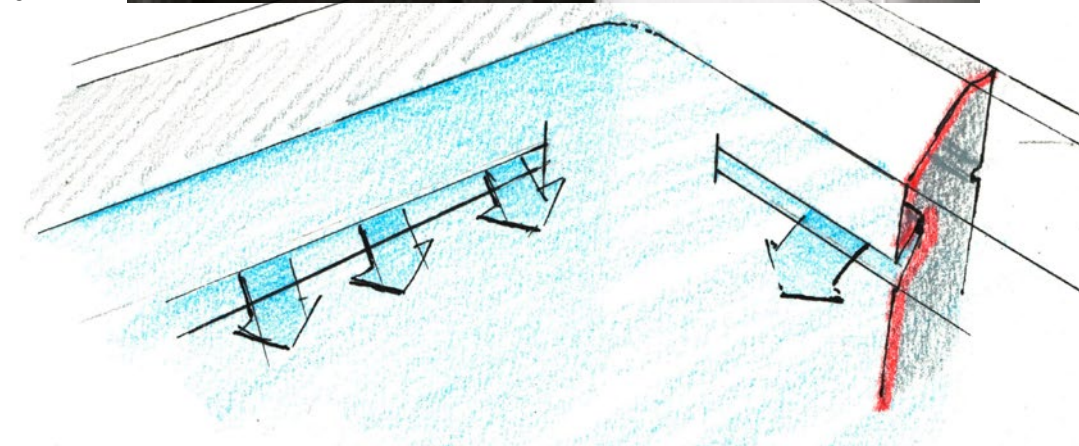


MARC SADLER EST UN DESIGNER AU STYLE MINIMALISTE, UN ARTISTE ÉCLECTIQUE, UN ADEPTE DE L'EXPÉRIMENTATION DES PLASTIQUES ET DE LA CONTAMINATION ENTRE LES TECHNOLOGIES. AU COURS DE SA LONGUE CARRIÈRE INTERNATIONALE, IL A REÇU DE NOMBREUX PRIX : QUATRE FOIS LAURÉAT DU COMPASSO D'ORO, QUATRE MENTIONS D'HONNEUR DE L'ADI (ASSOCIATION POUR LE DESSIN INDUSTRIEL). UN DE SES PROJETS EST EXPOSÉ DANS LE CADRE DE LA COLLECTION PERMANENTE DE DESIGN DU MOMA DE NEW YORK.

MARC SADLER COLLABORE AVEC TREESSSE DEPUIS PLUS DE 15 ANS. C'EST LUI QUI A SIGNÉ BON NOMBRE DES PRODUITS PHARES DE L'ENTREPRISE. UN VÉRITABLE MÉLANGE GAGNANT : D'UNE PART, LE DÉSIR D'EXPÉRIMENTATION DE L'ENTREPRISE ET SA VOLONTÉ D'INVESTIR DANS L'INNOVATION, D'AUTRE PART, LA BRILLANTE CRÉATIVITÉ DE SADLER ET SON EXPERTISE DANS LA CONCEPTION DE SOLUTIONS DE POINTE POUR AMÉLIORER LA FONCTIONNALITÉ ET LE DESIGN DES PRODUITS. C'EST AINSI QU'ANNÉE APRÈS ANNÉE, TREESSSE CONTINUE À PRÉSENTER DES PRODUITS AVEC UN TRÈS HAUT NIVEAU D'INNOVATION.



  
ADI Compasso d'Oro Award





# PRODUITS

DES MINI-PISCINES UNIQUES, D'UNE GRANDE ÉLÉGANCE, QUI MONTENT DES SYSTÈMES D'HYDROMASSAGE BREVETÉS ET RECRÉENT D'ÉTONNANTS EFFETS DE LUMIÈRE OU JOUENT AVEC CELUI DES PIERRES NATURELLES. DES BAIGNOIRES FREESTANDING AU DESIGN RAFFINÉ ET FABRIQUÉES DANS DES MATÉRIAUX INNOVANTS.

DES SAUNAS EFFICACES ET SUGGESTIFS COMME AURA, OU DES HAMMAMS COMPLETS COMME LE MODÈLE MIRAGE, EXTRAORDINAIRE ET INNOVANT. ET ENCORE, LES PRODUITS AU SERVICE DU SPORT : DE LA BAIGNOIRE POUR LA NATATION À CONTRE-COURANT AQUARUN À LA NOUVELLE ARTICA, NÉE POUR OFFRIR UN NOUVEAU CONFORT AUX BAINS DE GLACE POST-ENTRAÎNEMENT...

LA PRODUCTION DE TREESSSE VA DU MOBILIER DE SALLE DE BAIN AU BIEN-ÊTRE, EN SE CARACTÉRISANT TOUJOURS PAR DES PRODUITS DE TRÈS HAUTE QUALITÉ ET À L'ESTHÉTIQUE RAFFINÉE, CONTEMPORAINE ET MINIMALISTE. ANNÉE APRÈS ANNÉE, L'ENGAGEMENT DE L'ENTREPRISE DANS LA RECHERCHE ET LE DÉVELOPPEMENT CONDUIT À LA PRÉSENTATION DE NOUVEAUTÉS ABSOLUES DANS L'INDUSTRIE.



#### DÉTENTE ET BIEN-ÊTRE (RELAX & WELLNESS)

MINI-PISCINES, SAUNAS, HAMMAMS. TREESSSE A APPORTÉ UN NOUVEAU SENS DE L'ESTHÉTIQUE DANS LE DOMAINE DU BIEN-ÊTRE, ACCOMPAGNÉ D'UN CONFORT ET D'UNE FONCTIONNALITÉ SUPÉRIEURS À CEUX DES AUTRES MARQUES SUR LE MARCHÉ.

#### LE SPORT

AQUARUN EST UN PRODUIT DÉVELOPPÉ AVEC LE SOUTIEN D'EXPERTS EN DYNAMIQUE DES FLUX DE L'UNIVERSITÉ DE TRIESTE POUR OFFRIR UNE MEILLEURE EXPÉRIENCE DE LA NATATION. APRÈS L'ENTRAÎNEMENT, UN BAIN DE GLACE DANS L'ÉLÉGANTE BAIGNOIRE DE CRYOTHÉRAPIE ARTICA FACILITERA LA RÉCUPÉRATION MUSCULAIRE ET LA RELAXATION.



#### LE BIEN-ÊTRE QUOTIDIEN

LES FREESTANDING DE TREESSSE PARLENT D'ÉLÉGANCE, D'ORIGINALITÉ, DE VARIÉTÉ, D'EXPÉRIENCE AVEC DES MATÉRIAUX DE PLUS EN PLUS PERFORMANTS ET DES STYLES DIFFÉRENTS.



INNOVATION CONTINUE.

ÉLÉGANCE.

COURAGE.

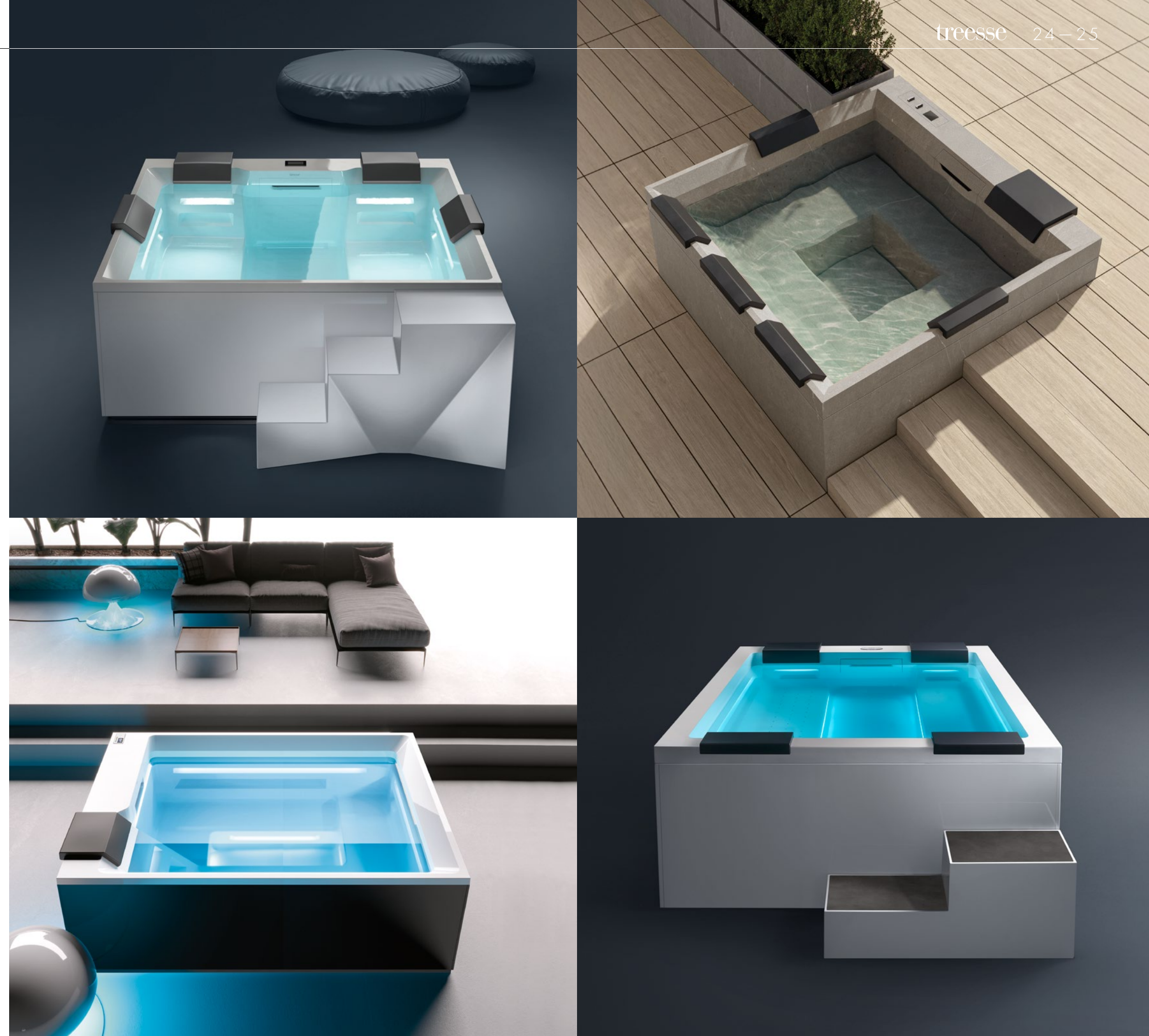
**TOUT CELA, C'EST TREESSSE.**

DES PRODUITS  
UNIQUE,  
PARCE QU'É...



## UNE MINI-PISCINE TREESSSE EST TOUJOURS UNIQUE ET INCOMPARABLE.

ALORS QUE LE MARCHÉ NE CONNAISSAIT ENCORE QUE LES SYSTÈMES D'HYDROMASSAGE TRADITIONNELS, TREESSSE A CRÉÉ UN NOUVEAU CONCEPT QUI PERMET D'ATTEINDRE DES NIVEAUX SUPÉRIEURS D'ÉLÉGANCE, D'EFFICACITÉ TECHNIQUE ET DE CONFORT. LES RÉVOLUTIONS GHOST ET GHOST PLUS (TOUTES DEUX DES BREVETS EXCLUSIFS), AINSI QUE LA LIGNE POOL, ONT BOULEVERSER LE CONCEPT DE MINIPISCINE, TANT PAR LE RAFFINEMENT DU DESIGN QUE PAR L'ÉLEVATION DES STANDARDS FONCTIONNELS.



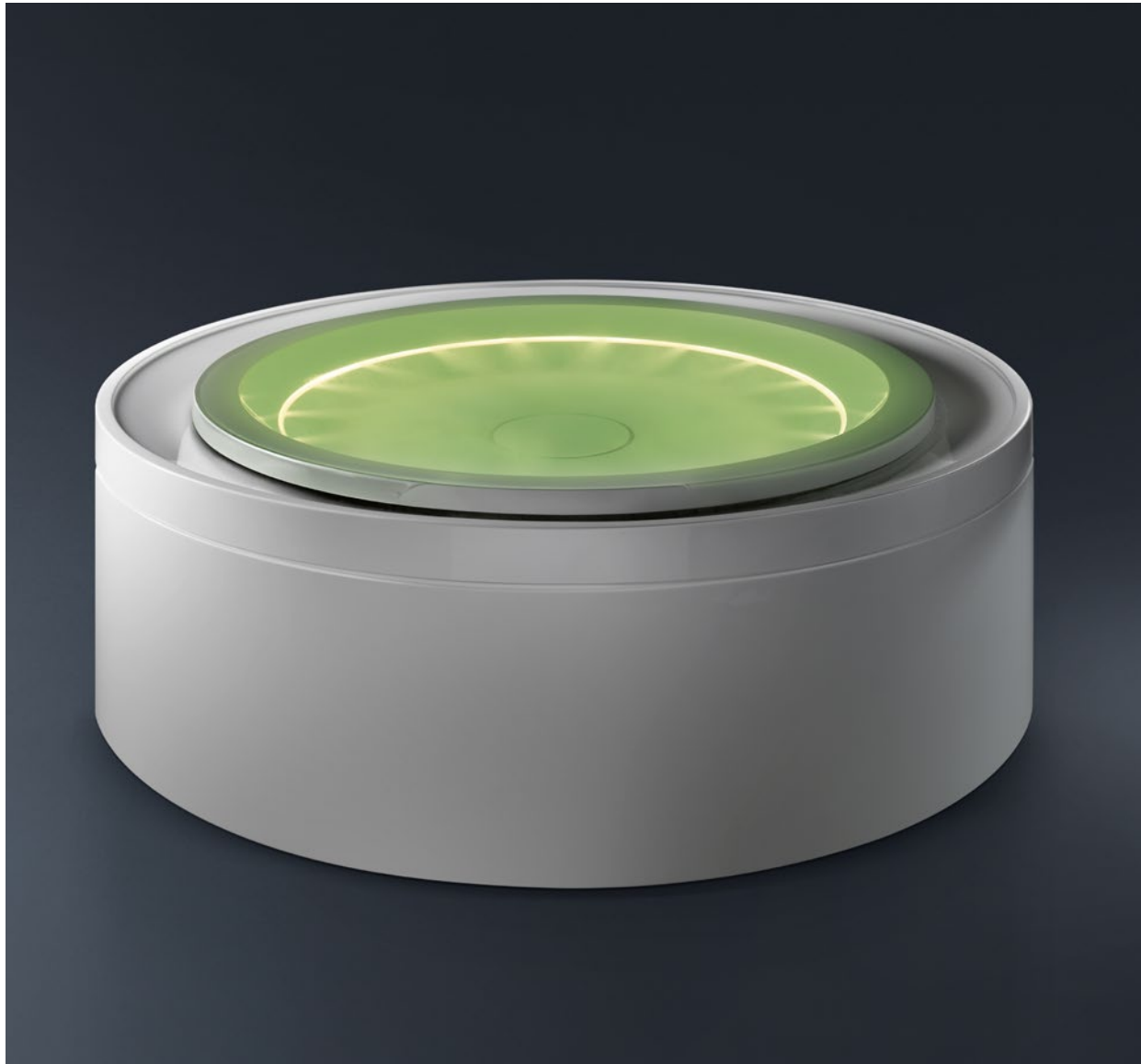


## LE CHARME SANS COMPROMIS DU BORD À DÉBORDEMENT.

LE BORD À DÉBORDEMENT EST UN AUTRE ASPECT DANS LEQUEL TREESSSE A PU SE DISTINGUER DE LA CONCURRENCE EN DÉVELOPPANT DES SYSTÈMES AUX CARACTÉRISTIQUES UNIQUES. AVEC TREESSSE, PAS DE COMPROMIS SUR L'ÉLÉGANCE DE LA MINI-PISCINE ; PAS DE SYSTÈMES DE FILTRAGE EXTERNES NI D'AUTRES RÉDUCTIONS DE L'EFFICACITÉ TECHNIQUE ! MAIS UN BORD À DÉBORDEMENT QUI AJOUTE DE L'ATTRAIT, TOUT EN CONSERVANT LE DESIGN INIMITABLE DE TREESSSE ET TOUTE LA PUISSANCE DE SES SYSTÈMES D'HYDROMASSAGE. DANS LA BAIGNOIRE ICE, L'ÉLÉVATION EN VERRE CRÉE UN NOUVEAU JEU DE REFLETS SAISISANT.





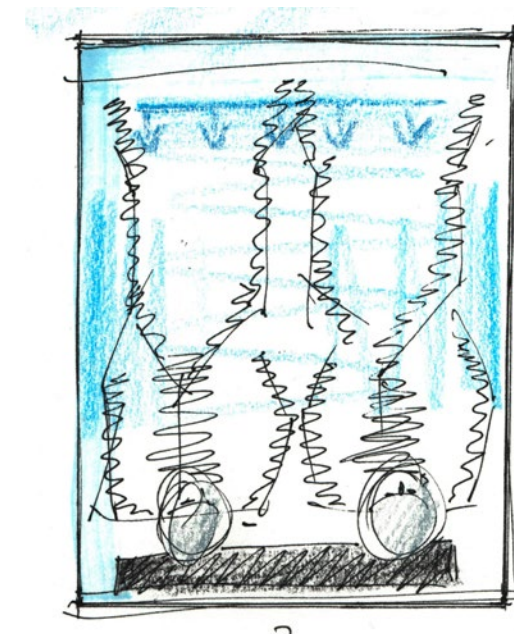
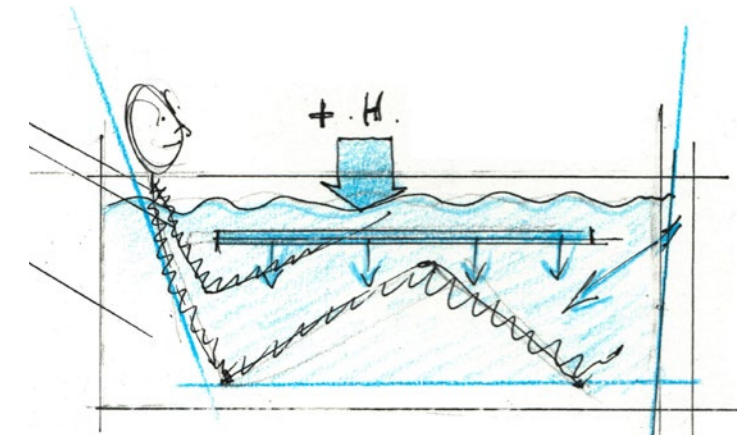


### LA LUMIÈRE EST DESIGN :

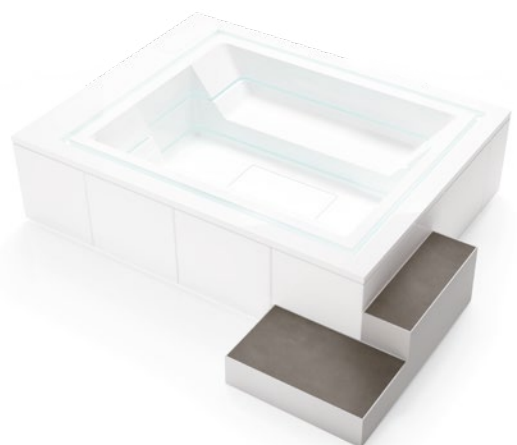
LES LED INTÉGRÉES DANS LES MINI-PISCINES CRÉENT UN EFFET AGRÉABLE DE CHROMOTHÉRAPIE ; À L'INTÉRIEUR DES SAUNAS, LES FENTES HORIZONTALES DIFFUSENT UNE LUMIÈRE DOUCE ET RELAXANTE. LES LUMIÈRES INTÉRIEURES DU MODÈLE AQUARUN AUGMENTENT LE PLAISIR DE LA NATATION.



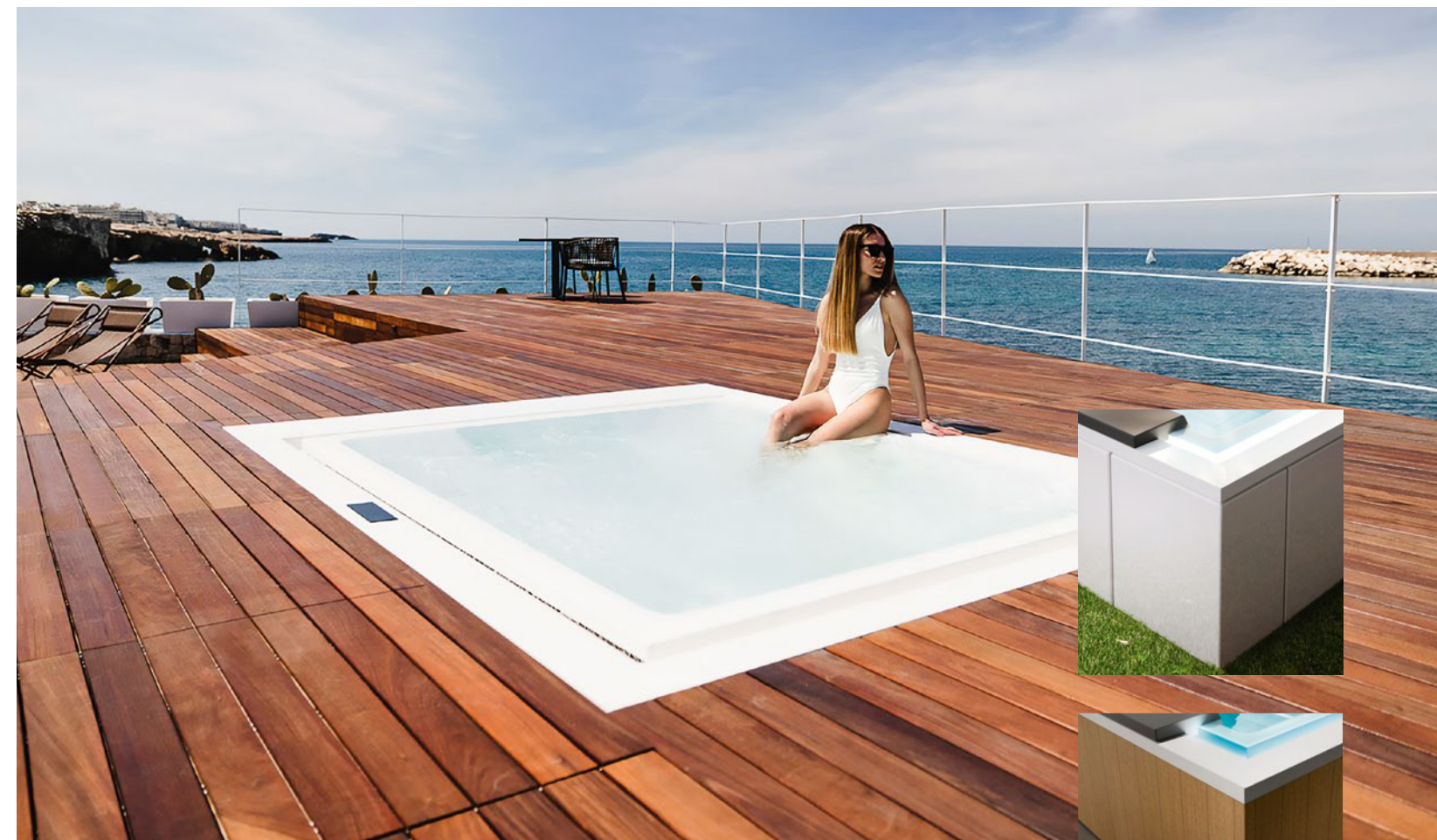
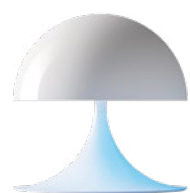
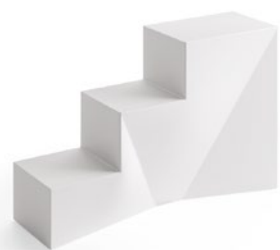
LES BAIGNOIRES À HYDROMASSAGE ET LES MINI-PISCINES SONT DISPONIBLES DANS DE NOMBREUSES **FORMES ET TAILLES**. DES CERCLES PARFAITS, DES OVALES ÉLÉGANTS, DES RECTANGLES AUX PROPORTIONS VARIÉES... ELLES PEUVENT ACCUEILLIR **DE 2 À 8 PERSONNES**.



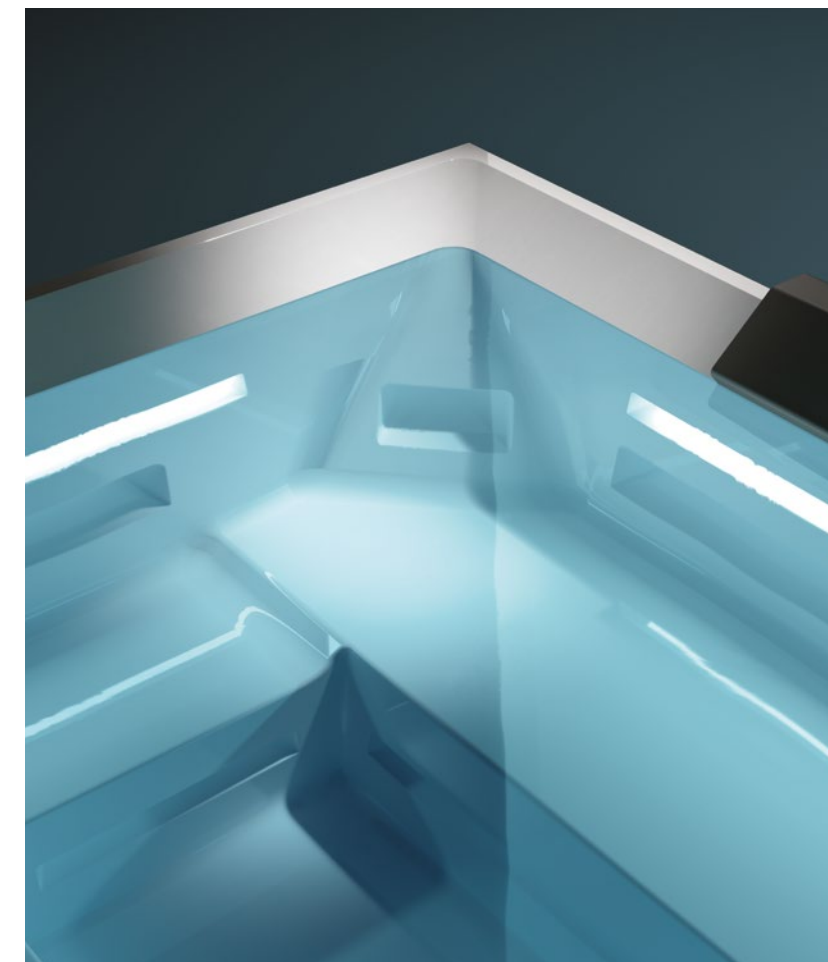




LES SYSTÈMES D'ACCÈS DÉDIÉS, STEP-BOX OU THRONE, ET L'AUDIO PARFAIT DE BIG BANG AMÉLIORENT L'EXPÉRIENCE UTILISATEUR, TANDIS QUE L'ÉLEVATEUR AUTOMATIQUE FACILITE LES OPÉRATIONS D'ENTRETIEN.



L'INSTALLATION DES MINI-PISCINES EST POSSIBLE À L'INTÉRIEUR COMME À L'EXTÉRIEUR, AU RAS DU SOL OU SURÉLEVÉES, AU MILIEU DE LA PIÈCE OU CONTRE LE MUR... LES PANNEAUX LATÉRAUX PEUVENT PRÉSENTER DIFFÉRENTES FINITIONS POUR RÉPONDRE À TOUTES LES EXIGENCES EN MATIÈRE DE STYLE.



LES MINI-PISCINES SONT ÉQUIPÉES DE SYSTÈMES DE FILTRAGE À LA POINTE DE LA TECHNOLOGIE. LES SYSTÈMES D'ACCÈS SONT ANTIDÉRAPANTS. L'ENTREPRISE GARANTIT LES NORMES DE SÉCURITÉ LES PLUS ÉLEVÉES POUR TOUTES SES PRODUCTIONS, ATTESTÉES PAR LES CERTIFICATIONS CORRESPONDANTES.



# L'ENTREPRISE





L'ENTREPRISE EST NÉE DANS LE LATIUM,  
LE CŒUR GÉOGRAPHIQUE ET IDÉAL DE L'ITALIE.  
LE SIÈGE SOCIAL SE TROUVE À ROME ET LE PRINCIPAL SITE DE  
PRODUCTION À NEPI. LES INSTALLATIONS DE PRODUCTION SONT À LA  
POINTE DE LA TECHNOLOGIE ET LEUR EFFICACITÉ EST RENFORCÉE PAR  
DES NIVEAUX ÉLEVÉS D'AUTOMATISATION ET DE ROBOTIQUE :  
LA GARANTIE D'UN CONTRÔLE MAXIMUM DE LA PRODUCTION.  
L'ORGANISATION S'INSPIRE DES MEILLEURES PRATIQUES ;  
LE CONTRÔLE DE LA QUALITÉ EST RIGOUREUX.

ACTUELLEMENT, L'ENTREPRISE AGRANDIT SES INSTALLATIONS,  
SES ENTREPÔTS ET SES BUREAUX POUR S'ADAPTER AUX NOUVEAUX  
BESOINS DE PRODUCTION ET D'IMAGE D'UNE ENTREPRISE AMBITIEUSE  
ET EN PLEINE CROISSANCE. LE PROJET COMPREND UNE NOUVELLE  
SALLE D'EXPOSITION, ENCORE PLUS GRANDE, OÙ IL SERA POSSIBLE  
D'ADMIRER LA VARIÉTÉ DES PRODUCTIONS DE TREESSSE.





# LIFESTYLE





DE L'ITALIE AU MONDE :  
TREESSSE OPÈRE SANS FRONTIÈRES  
ET A ATTEINT PLUS DE 50 PAYS DANS  
LE MONDE ENTIER.  
LES MINI-PISCINES, LES BAIGNOIRES  
ET LES AUTRES PRODUITS SE TROUVENT  
ACTUELLEMENT DANS CERTAINES DES  
MEILLEURES STRUCTURES D'ACCUEIL  
DE CHAQUE PAYS, DANS DES SPAS  
EXCLUSIFS, DANS DES VILLAS PRIVÉES.  
EN ITALIE ET DANS DE NOMBREUSES  
RÉGIONS D'EUROPE, EN OUTRE,  
LES CLIENTS TREESSSE PEUVENT COMPTER  
SUR UN RÉSEAU DE DISTRIBUTION STABLE,  
COMPOSÉ DE MAGASINS SPÉCIALISÉS  
ET DE REPRÉSENTANTS.









# CONTRACT



L'ÉLÉGANCE DE TREESSSE EST CHOISIE CHAQUE JOUR PAR DES STRUCTURES D'ACCUEIL, DES CENTRES DE BIEN-ÊTRE ET DES ENTREPRENEURS CHARGÉS DE RÉALISER DES PROJETS AMBITIEUX POUR DES RÉSIDENCES OU DES INSTALLATIONS PRIVÉES. TREESSSE OFFRE AU MONDE DE L'HÔTELLERIE UN MAXIMUM D'EXPÉRIENCE, DE SOIN ET LA PRÉSENCE D'UN CENTRE DE SERVICE EFFICACE.



HOTEL JAGDHOF, SELVA DI VAL GARDENA



### MATÉRIEL TECHNIQUE

Des catalogues, des dossiers de couleurs, des manuels techniques, des dessins 3D pour chaque produit, le tout à la disposition des designers et des architectes.



### L'ASSISTANCE

Conseil et confrontation avec les techniciens Treeesse pour définir le meilleur projet en fonction des besoins du client final.



### LE SERVICE APRÈS-VENTE

Service après-vente à la disposition des revendeurs et du monde du contract.





CASTELLO TÜRCKE, GENOVA



MASSERIA BORGO RITELLA, FASANO



PALAZZO CASANOVA, AMALFI



HOTEL ASTORIA, LIVIGNO



HOTEL JAGDHOF, SELVA DI VAL GARDENA



LEFAY RESORT & SPA, LAGO DI GARDA



WWW.GRUPPOTREESSE.IT



# LES CENTRES D'ASSISTANCE

PAS UNIQUEMENT UN PRODUIT :  
L'EXCELLENCE DE LA TRESSE PASSE AUSSI  
PAR UN SERVICE ATTENTIF À LA CLIENTÈLE.

DES CENTRES DE SERVICE SONT RÉPARTIS SUR L'ENSEMBLE  
DU TERRITOIRE ITALIEN ET DANS 13 AUTRES PAYS  
DU MONDE, AFIN DE PRENDRE EN CHARGE TOUTES  
LES QUESTIONS LIÉES AU SERVICE APRÈS-VENTE.  
LES REVENDEURS PEUVENT COMPTER SUR LE RÉSEAU  
DE SERVICE DE TREESSE POUR UNE FORMATION  
ADÉQUATE, DES CONSEILS SUR LES QUESTIONS  
TECHNIQUES ET LA FOURNITURE  
DE PIÈCES DE RECHANGE.

# COMMUNICATION ET ÉVÉNEMENTS



# treesse





## SALONS INTERNATIONAUX

ANNÉE APRÈS ANNÉE, TREESSE EST PRÉSENTE DANS LES PRINCIPAUX SALONS INTERNATIONAUX DU SECTEUR :  
LE SALONE INTERNAZIONALE DEL MOBILE DE MILAN,  
PISCINE GLOBAL À LYON, CERSAIE,  
INTERNATIONAL POOL | SPA | PATIO EXPO™ À LAS VEGAS ET BIEN D'AUTRES...

LES STANDS TREESSE SURPRENNENT PAR LA TAILLE ET LA QUALITÉ DE L'EXPOSITION, DEVENANT UNE PREMIÈRE CARTE DE VISITE DU DESIGN RAFFINÉ QUI CARACTÉRISE TOUTES SES PRODUCTIONS.



PISCINE  
GLOBAL

EUREXPO LYON, FRANCE

treeesse



LA PRESSE

MAGAZINES DE SECTEUR, JOURNAUX À DIFFUSION NATIONALE.  
L'ENTREPRISE INVESTIT CONSTAMMENT  
DANS LA PRÉSENCE SUR LES CANAUX LES PLUS PRESTIGIEUX.



AD

INTERNI

ELLE DECOR

CORRIERE DELLA SERA

la Repubblica

nautica

ABITARE

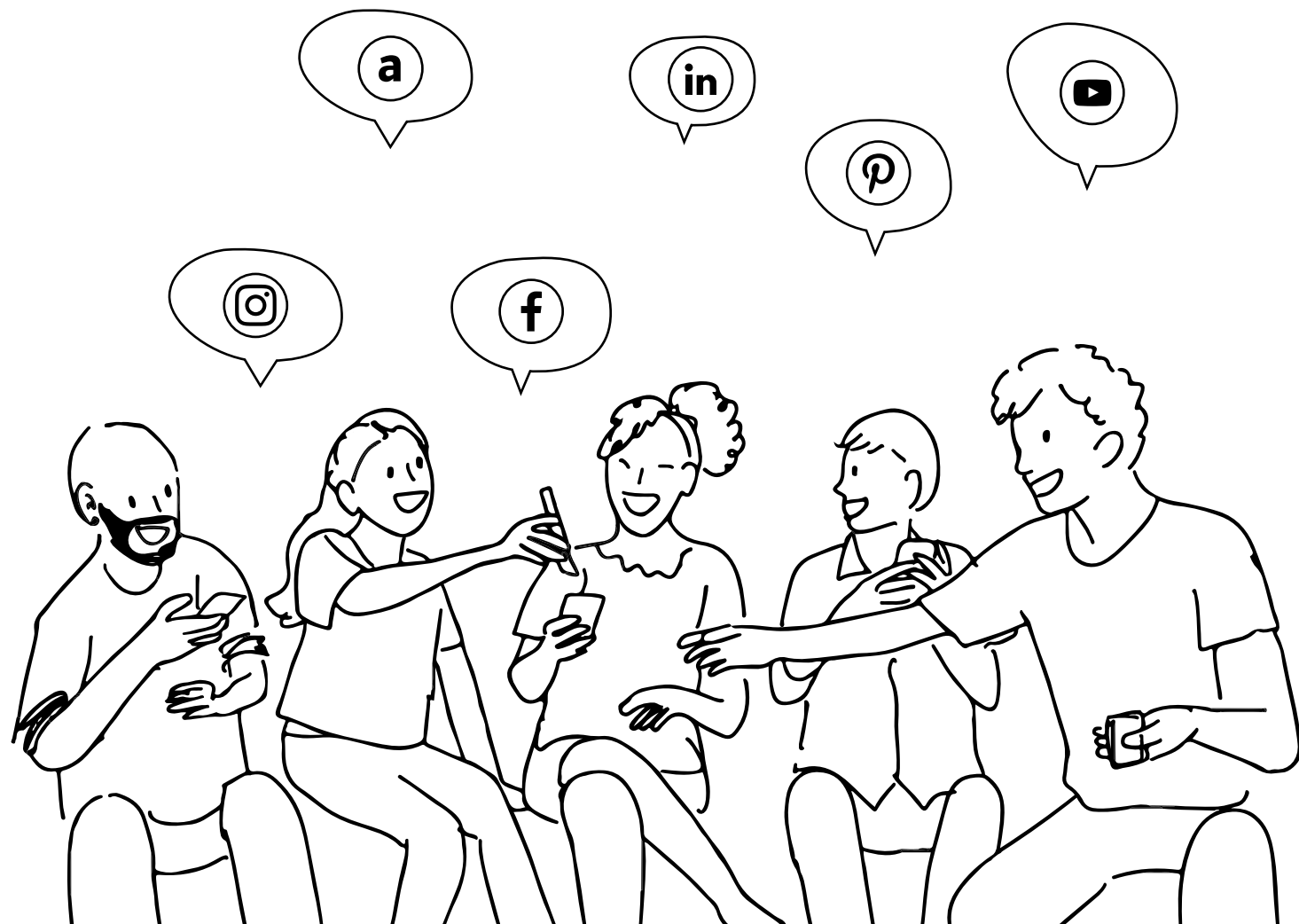
HOTEL DOMANI

AROUND WATER

GUEST

## WEB

L'ENTREPRISE SUIT ATTENTIVEMENT LES CANAUX NUMÉRIQUES, EN PREMIER LIEU LES RÉSEAUX SOCIAUX LES PLUS POPULAIRES. LES ÉVÉNEMENTS HORS LIGNE SONT MIS EN VALEUR ET PROMUS PAR DES CAMPAGNES PUBLICITAIRES MULTICANAUX, ÉLABORÉES POUR ATTEINDRE UN PUBLIC QUALIFIÉ, FAVORISER LA NOTORIÉTÉ DE LA MARQUE ET SOUTENIR LES REVENDEURS.



## L'ÉQUIPE

TREESSSE FAIT APPEL À LA COLLABORATION AVEC DES AGENCES ET DES PROFESSIONNELS SPÉCIALISÉS ET COORDONNE SOIGNEUSEMENT LEUR TRAVAIL.



LE STUDIO BATONI EST RESPONSABLE DE LA CONCEPTION DES STANDS ET DE L'ORGANISATION DES ESPACES TREESSSE LORS DES NOMBREUX ÉVÉNEMENTS INTERNATIONAUX AUXQUELS TREESSSE PARTICIPE.



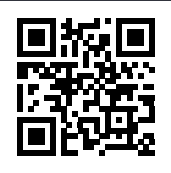
ADHOC SPAZIO CREATIVO, UNE AGENCE SPÉCIALISÉE DANS LE SECTEUR DE L'AMEUBLEMENT, ASSURE LA COMMUNICATION DE LA MARQUE TREESSSE DANS LES MÉDIAS TRADITIONNELS ET NUMÉRIQUES. ELLE SE CHARGE DU CONCEPT, DU DÉVELOPPEMENT GRAPHIQUE ET DE LA RÉALISATION DE CATALOGUES ET DE MATÉRIEL DE PRÉSENTATION.

PAOLA ANNUNZIATA  
Stylist - Interior designer

PAOLA ANNUNZIATA, ARCHITECTE D'INTÉRIEUR ET STYLISTE, TRAVAILLE AVEC TREESSSE DEPUIS PLUS DE TRENTE ANS. ELLE CONTRIBUE AUX CHOIX STYLISTIQUES ET D'IMAGE DE L'ENTREPRISE, EN COLLABORANT AVEC LES AUTRES FIGURES CRÉATIVES ET EN COORDONNANT LEUR TRAVAIL. C'EST ELLE QUI PREND SOIN DE L'IMAGE DE L'ENTREPRISE LORS DES ÉVÉNEMENTS NATIONAUX ET INTERNATIONAUX.

STUDIO  
ROSCIO  
Pr & Consulting

LE STUDIO ROSCIO EST UN BUREAU DE PRESSE AVEC PLUS DE 25 ANS D'HISTOIRE, UNE ENTREPRISE ÉTABLIE DANS LES SECTEURS DE L'ARCHITECTURE, DE LA CONSTRUCTION, DE L'AMEUBLEMENT ET DU DESIGN, AVEC DES NOMS IMPORTANTS À L'ACTIF. ELLE TRAVAILLE AVEC DES JOURNAUX ITALIENS ET ÉTRANGERS.



treesse

GRUPPO TRE S s.p.a.

Sede legale - Registered office  
Via Cassia, 698 / 00189 Roma (RM) Italia

Sede operativa - Operational headquarters  
Via degli Imprenditori 8-10 / Zona industriale Settevene / 01036 Nepi (VT) Italia  
Tel (+39) 0761 527242 / Fax (+39) 0761 1765419

info@gruppotres.it / www.gruppotreesse.it